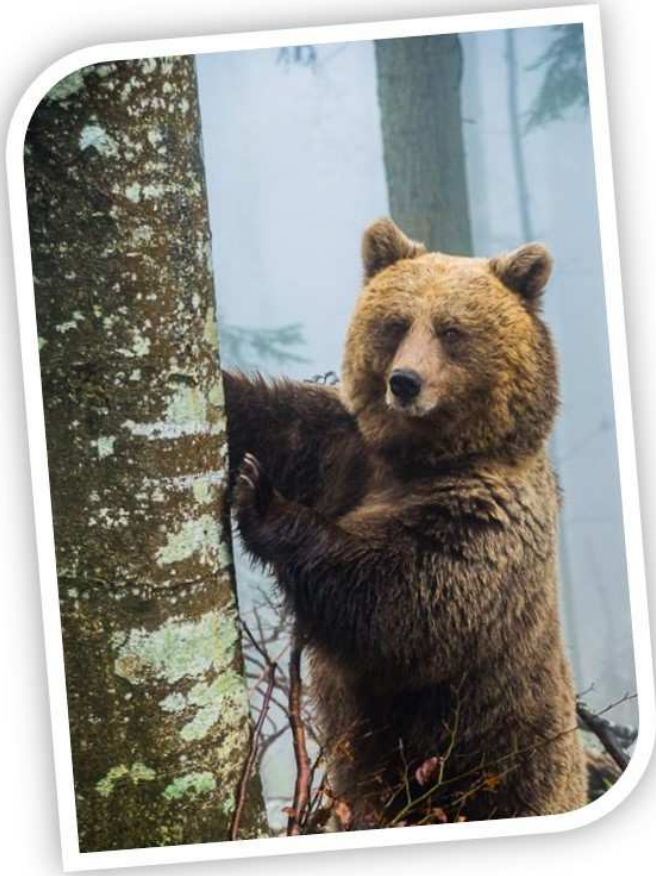


# Il Bosco e i suoi abitanti



Ritrovo a Prato di Resia presso la sede del Parco .

Inizio escursione con l'accompagnamento di una guida del Parco alla scoperta diretta del bosco, dei suoi colori e dei suoi segreti, attraverso un percorso didattico semplice che parte direttamente dalla sede.

Con una facile passeggiata si scopre la magia del bosco e si impara giocando a conoscere i suoi preziosi abitanti, quelli veri e quelli di fantasia!



Pranzo al sacco.

Visita al Centro visite del Parco.

Fine attività e saluto.

DURATA: 1 giornata o mezza giornata.

